

# Attuatore oleodinamico

## per porte basculanti a contrappesi

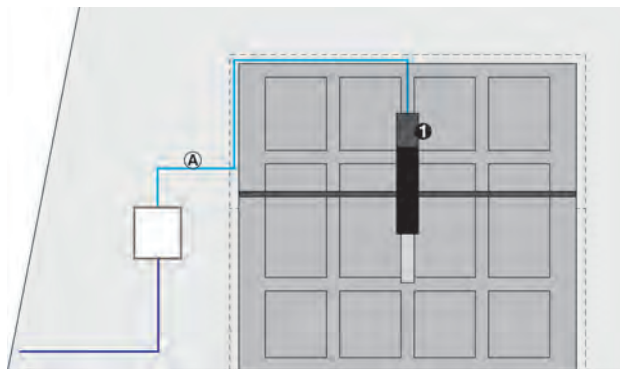


- Ideali per garage residenziali e condominiali con porte basculanti a contrappesi fino a 3,5 m di larghezza (fino a 5 m di larghezza con due attuatori: Master + Slave)
- Installazione facilitata grazie al robusto longherone di fissaggio (optional)
- Sicurezza antischiacciamento garantito da un dispositivo oleodinamico
- Antintrusione affidata al blocco idraulico in apertura e chiusura
- In caso di black out: sblocco dall'interno del garage e dall'esterno (optional) con chiave personalizzata.

### DIMENSIONI E CARATTERISTICHE TECNICHE 595

Tensione di alimentazione	230 Vac (+6% -10%) 50 (60) Hz	Termoprotezione sull'avvolgimento motore	120°C
Motore elettrico	monofase con due sensi di marcia	Temperatura ambiente di funzionamento	-20°C ÷ +55°C
Velocità di rotazione motore	1400 giri/min	Peso con olio	11 kg
Potenza assorbita	220 W	Tipo di olio	FAAC HP oil
Corrente assorbita	1 A	Grado di protezione	IP 31 (solo per uso interno)
Coppia erogabile	0÷400 Nm	Portata pompa	0,75 l/min
Velocità angolare	9°15'/s	Dimensioni (L x P x H) in mm	731 x 142 x 112

### ESEMPIO SCHEMA D'INSTALLAZIONE TIPO



- (A) Tubazioni potenza (230V)
  - nr. 1 cavo 2x1,5+T

N.B: Le sezioni dei cavi sono espresse in mm<sup>2</sup>

Rif	Q.tà	Descrizione materiale	Codice articolo	Kit
1	1	Confezione 595 I	110598	Non previsto
1	1	Confezione tubi per 595	736023	
1	1	Longherone di fissaggio lungh. 1,5 m	722291	
1	1	Sblocco esterno a chiave	424560001/36	
1	1	Confezione bracci telescopici dritti	390563	
1	1	Ricevente a scheda RP 433 SLH	787824	
1	1	Trasmittente bicanale XT2 433 SLH	787003	
<b>TOTALE (IVA ESCLUSA)</b>				

#### Note

ATTENZIONE: La configurazione non comprende i dispositivi di sicurezza (es.: coste di sicurezza attive o passive) che vanno determinati in funzione della "analisi dei rischi" specifica di ogni installazione (Rif.: Norme Europee UNI-EN 12445 e 12453).

- Dal costo indicato sono escluse le spese per l'installazione e per la predisposizione di opere murarie, elettriche e fabbrili.

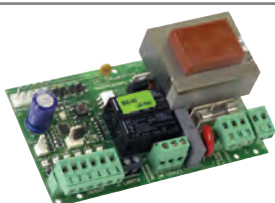
595

Modello	Impiego			Apparecchiatura elettronica	Codice articolo
	Dimensioni max porta larghezza x altezza (m)	Peso max porta (kg/mq)	Frequenza d'utilizzo (cicli/ora)		
595 I	3,50 x 2,70	15	50	596 BPR incorporata	110598
595 SLAVE	5,00 x 3,00 (*)	15	50	/	110599

**La confezione 595 I comprende:** attuatore oleodinamico 593 CBAC con supporto apparecchiatura, un carter di protezione con plafoniera incorporata, apparecchiatura elettronica di comando 596 BPR, lampada di cortesia temporizzata e pulsante di apertura, un condensatore di spunto 8µF 400V.

**La confezione 595 SLAVE comprende:** attuatore oleodinamico 593 CBAC con supporto apparecchiatura, un carter di protezione con plafoniera incorporata, lampada di cortesia temporizzata, un condensatore di spunto 8µF 400V.

## APPARECCH. ELETTRONICHE



Scheda elettronica 596 BPR

### Note

(\*) Per porte basculanti con larghezza da 3,50 a 5,00 m (altezza 3,00 m) utilizzare un attuatore 595 I ed uno 595 SLAVE.

In tal caso l'app. elettr. 596 BPR incorporata nel 595 I gestisce anche il 595 SLAVE.

## ACCESSORI SPECIFICI



Longherone di fissaggio  
lunghezza 1,5 m

Codice articolo 722291



Sblocco esterno a chiave  
per porte con spessore max 15 mm  
(dal n. 1 al n. 36)

Codici dal 424560001 al 424560036



Sblocco esterno a chiave  
per porte con spessore oltre 15 mm  
(dal n. 1 al n. 36)

Codici dal 424560101 al 424560136



Kit installazione fincorsa  
apertura e chiusura

Codice articolo 390474

## ACCESSORI PER L'INSTALLAZIONE con assemblaggio a saldare



Confezioni con due bracci  
telescopici dritti o curvi

Codice articolo (dritti) 390563

Codice articolo (curvi) 390564



Coppia tubi di trasmissione con  
supporti laterali, per installazione  
con 1 o 2 operatori

Codice articolo (1 operat.) 736023

Codice articolo (2 operat.) 390594

## con assemblaggio meccanico (senza saldatura)



Confezioni con due bracci  
telescopici dritti o curvi

Codice articolo (dritti) 390428

Codice articolo (curvi) 390429



Coppia tubi di trasmissione con  
supporti laterali, per installazione  
con 1 o 2 operatori

Codice articolo (1 operat.) 390430

Codice articolo (2 operat.) 390431

## ALTRI ACCESSORI



Pulsanti a chiave



Fotocellule  
e Colonnette



Dispositivi  
di sicurezza



Lampeggiatori



Trasmittenti



Accessori vari

