

# Attuatore elettromeccanico interrato

per cancelli residenziali a battente con larghezza della singola anta 3,50 m e peso max 500 kg



Vedi grafico a pag 67

- Operatore invisibile
- Possibilità di accedere all'operatore senza rimuovere l'anta
- Grado di protezione IP 67
- Nuova elettronica di controllo con dispositivo antischiacciamento ed encoder virtuale con funzione di inversione su ostacolo
- Batteria di emergenza per funzionamento in assenza di tensione (opzionale).

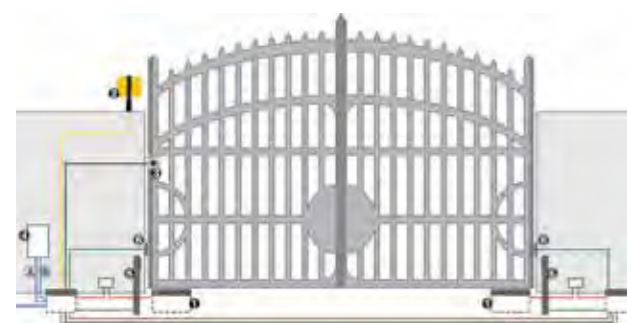


- Nuova versione 770N con nuovo design disponibile da giugno 2012.

## DIMENSIONI E CARATTERISTICHE TECNICHE 770 / 770N - 24 VDC

Rapporto di riduzione	1:1418
Tensione d'alimentazione	24 Vdc
Potenza assorbita	70 W
Corrente assorbita	3 A
Coppia max	300 Nm (770 N 330 Nm)
Velocità angolare	6°/sec
Tipo e frequenza di utilizzo a 20° C	100%
Angolo max di apertura anta	110° (140° e 180° con kit opzionale)
Larghezza massima anta	3,5 m (110°), 3 m (con kit apertura opzionale 180°), 2,5 m (con kit apertura opzionale 140°)
Peso	12 kg (con cassetta portante 14 kg)
Grado di protezione	IP 67
Dimensioni operatore	360x150x140 mm
Temperatura ambiente di funzionamento	-20°C ÷ +55°C
Dimensioni cassetta portante	430 x 307,5 x 214
Temperatura ambiente di funzionamento	-20°C ÷ +55°C
Dimensioni cassetta portante	430 x 307,5 x 214 mm

## ESEMPIO SCHEMA D'INSTALLAZIONE TIPO



- **A Tubazioni a bassa tensione**
  - nr. 3 cavi 3x0,50
  - nr. 1 cavo 2x0,50
  - nr. 1 cavo 2x1,5
  - nr. 2 cavi 2x2,50

- **B Tubazioni potenza (230V)**
  - nr. 1 cavo 2x1,5+T

N.B: Le sezioni dei cavi sono espresse in mm<sup>2</sup>

Rif	Q.tà	Descrizione materiale	Codice articolo	Kit
1	2	Attuatori 770 - 24 Vdc	106753	> Power
2	1	Apparecchiatura elettronica E024S con contenitore	790286	> kit
3	2	Cassette portanti con sistema di sblocco a chiave	490065	> 24 Vdc
4	1	Modulo di frequenza XF 433	319006	Cod. art.
5	1	Trasmittente bicanale XT2 433 SLH LR	787007	> 10674744
6	1	Lampeggiatore FAACLIGHT 24 Vdc	410014	>
7	2	Coppia di fotocellule XP 15B	785149	>
8	2	Colonnine in alluminio per XP 15B	401039	>
9	2	Piastre di fondaz. per colonnette	737637	>
10	2	Pulsante a chiave T10E	401010001/36	>

> Materiale compreso nel kit

Note  
ATTENZIONE: La configurazione non comprende i dispositivi di sicurezza (es.: coste di sicurezza attive o passive) che vanno determinati in funzione della "analisi dei rischi" specifica di ogni installazione (Rif.: Norme Europee UNI-EN 12445 e 12453).

## 770 - 24 VDC

Modello	Impiego			Apparecchiatura elettronica	Codice articolo
	Larghezza max singola anta (m)	Peso max (kg) (*)	Frequenza d'utilizzo (cicli/ora)		
770 - 24 Vdc	2,0 - (3,5 con elettroserratura)	500	Uso continuo	Non compresa	106753
NEW 770 - 24 Vdc	2,0 - (3,5 con elettroserratura)	500	Uso continuo	Non compresa	10675301

La confezione dell'attuatore 770/770N 24VDC comprende: un attuatore elettromeccanico, accessori per l'installazione, due chiavi di sblocco.  
La confezione della cassetta portante comprende: una cassetta portante, un coperchio in acciaio Inox, una staffa di sostegno anta dotata di sistema di sblocco a leva, due chiavi di sblocco, accessori per l'installazione. (\*) Vedi grafico sotto.

## APPARECCHIATURE ELETTRONICHE



Apparecchiatura elettronica E 124  
Caratt. tecniche a pag. 168

Codice articolo 790284

Apparecchiatura elettronica E 024S  
Caratt. tecniche a pag. 167

Codice articolo 790286

Kit supporto batteria d'emergenza\*  
(specifico per E 124)

Codice articolo 390926

Kit batteria d'emergenza XBAT 24  
(non compatibile con E 124)

Codice articolo 390923

Interfaccia BUS XIB  
(nel caso si utilizzi la scheda E024S con fotocellula non BUS)

Codice articolo 790062

## ACCESSORI SPECIFICI



Gruppo encoder per 770N

Codice articolo 404035

NEW Cassetta portante in acciaio inox con sistema di sblocco (Brevettato)

Codice articolo 490110

Serratura di sblocco con chiave personalizzata dal n. 1 al n. 36

Cod. art. dal 712104001 al 712104036

Kit apertura a 140°

Codice articolo 390612

Modulo ricetrasmittente X-COM

Codice articolo 787150

Cassetta portante con sistema di sblocco (Brevettato)

Codice articolo 490065

NEW Kit finecorsa magnetico Solo con scheda E 124

Codice articolo 490126

Kit apertura a 180°

Codice articolo 490111

Modulo X-COM BOX

Codice articolo 790061

Arresto meccanico interno di apertura

Codice articolo 722121

Coppia cassetta portante senza sistema di sblocco

Codice articolo 490140

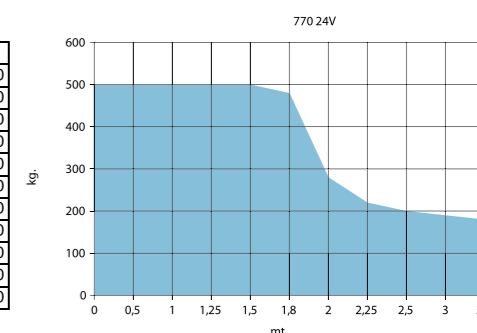
Arresto meccanico interno di chiusura

Codice articolo 722122

Sblocco a leva (per codice 490140)

Codice articolo 424010

Anta mt	Kg
0	500
0,5	500
1	500
1,25	500
1,5	500
1,8	480
2	280
2,25	220
2,5	200
3	190
3,5	180



## Note

- ATTENZIONE: L'operatore 770 / 770N - 24 Vdc deve essere corredato di cassetta portante.
- Per un cancello a due ante prevedere due operatori, due cassette portanti ed un'apparecchiatura elettronica di comando.
- In assenza di tensione il kit batterie consente di effettuare 15 cicli di apertura e chiusura.
- (\*) Le 2 batterie Pb standard non sono fornite da FAAC e devono avere tensione/corrente 12V/4Ah. Dimensioni: 90x70x108 mm

## ALTRI ACCESSORI

Pulsanti a chiave  
pag. 175

Fotocellule e Colonnine  
pag. 179

Dispositivi di sicurezza  
pag. 182

Lampeggiatori  
pag. 183

Trasmittenti  
pag. 172

Accessori vari  
pag. 184

Per i relativi ricambi vedi pag. 266-272