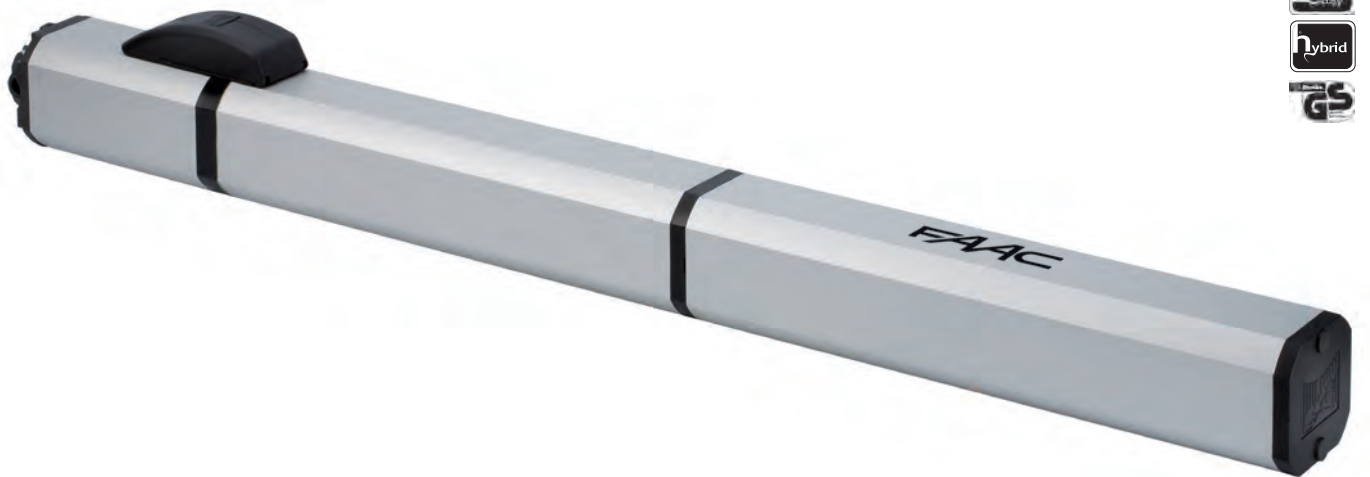


Attuatore oleodinamico

per cancelli residenziali e condominiali a battente con larghezza max della singola anta 3 m (SB) e 2 m (CBAC)



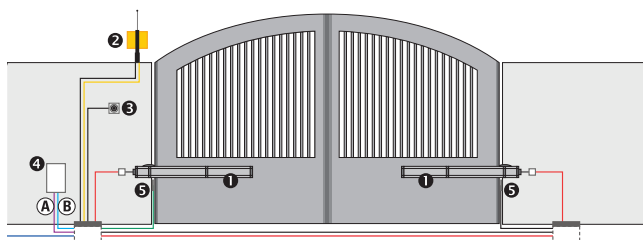
- Tecnologia ibrida
- Encoder integrato con funzione di antischacciamento e inversione su ostacolo
- Corsa utile 311 mm
- Nuova staffa di fissaggio "multiposizione" non a saldare.
- Arresti meccanici in Apertura / Chiusura in dotazione di serie

DIMENSIONI E CARATTERISTICHE TECNICHE S450H 24 Vdc

Alimentazione	230 Vac	Corsa dello stelo	311 mm
Motore elettrico	24 Vdc	Velocità uscita stelo (regolabile) max*	>2,5 cm/sec.
Potenza	70 W	Frequenza di utilizzo	uso continuo
Corrente	7 A	Temperatura ambiente di funzionamento	-20°C ÷ +55°C
Termoprotezione	-	Peso	6,5 kg
Condensatore	-	Dimensioni (L x P x H) in mm	1113x85x119
Spinta max*	>500 da N	Grado di protezione	IP 55

(*) Con scheda E124.

ESEMPIO SCHEMA D'INSTALLAZIONE TIPO



■ (A) Tubazioni a bassa tensione

- nr. 1 cavo 2x0,75
- nr. 2 cavi 2x0,75
- nr. 1 cavo 2x0,50
- nr. 1 cavo 3x0,75

■ (B) Tubazioni potenza (230V)

- nr. 1 cavo 2x1,5+T

N.B: Le sezioni dei cavi sono espresse in mm²

Rif	Q.tà	Descrizione materiale	Codice articolo	Kit
1	2	Attuatore S450 CBAC	104100	> Hybrid
4	1	Apparecchiatura elettronica E124 con contenitore	790284	> 450 H kit
3	1	Modulo di frequenza XF 433	319006	>
	1	Trasmittente XT2 433 SLH	787003	> Cod. art. 105683
2	1	Lampeggiatore FAACLIGHT 24 Vdc	410014	>
5	1	Coppia di fotocellule XP15B	785149	>
	1	Pulsante a chiave T10 E	401019001/36	>
TOTALE (IVA ESCLUSA)				>

Note

ATTENZIONE: La configurazione non comprende i dispositivi di sicurezza (es.: coste di sicurezza attive o passive) che vanno determinati in funzione della "analisi dei rischi" specifica di ogni installazione (Rif.: Norme Europee UNI-EN 12445 e 12453).

• Dal costo indicato sono escluse le spese per l'installazione e per la predisposizione di opere murarie, elettriche e fabbrili.

S450H - 24 Vdc

Modello	Impiego		Apparecchiatura elettronica	Codice articolo
	Larghezza max singola anta (m)	Frequenza d'utilizzo (%)		
S450H CBAC	2	Uso continuo	Non compresa	104100
S450H SB	3	Uso continuo	Non compresa	104101

Le confezioni comprendono: un attuatore oleodinamico, accessori per l'installazione, una chiave di sblocco.

APPARECCHIATURA ELETTRICHE



Apparecchiatura elettronica E 024S

Codice articolo 790286



Apparecchiatura elettronica E 124

Codice articolo 790284



Kit batteria d'emergenza XBAT 24
(non compatibile con E 124)

Codice articolo 390923

ACCESSORI SPECIFICI



Kit supporto batteria d'emergenza*
(specifico per E 124)

Codice articolo 390926



Interfaccia BUS XIB
(nel caso si utilizzi la scheda E024S con fotocellula non BUS)

Codice articolo 790062



Modulo ricetrasmittente X-COM

Codice articolo 787150



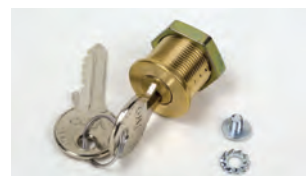
Modulo X-COM BOX

Codice articolo 790061



Raccordo per guaina RTA

Codice articolo 710010



Serratura di sblocco con chiave personalizzata dal n. 1 al n. 36

Cod. art. dal 712501001 al 712501036

Note

(*) Le 2 batterie Pb Standard non sono fornite da FAAC e devono avere tensione/corrente 12 V/4 Ah. Dimensioni: 90x70x108 mm.

ALTRI ACCESSORI

Pulsanti a chiave

Fotocellule e Colonnette

Dispositivi di sicurezza

Lampeggiatori

Trasmittenti

Accessori vari

