

SENSORI - DETECTORI



BENTEL
SECURITY

SENSORI - DETECTORS

DT800

Il sensore a doppia tecnologia DT800 combina in un elegante contenitore un sensibile rilevatore a microonda ed un affidabile rilevatore ad infrarossi. La combinazione di queste due tecnologie permette al DT800 di affrontare quelle situazioni che normalmente mettono in crisi i rilevatori a singola tecnologia.

L'uso di un microprocessore per il trattamento digitale dei segnali di allarme, implementa anche funzioni come il modo di funzionamento AND o AND/OR, la possibilità di programmare il numero di impulsi che devono generare l'allarme e l'antimascheramento che genera un sabotaggio quando uno dei due rilevatori viene mascherato. Il DT800 può essere fissato ovunque: in piano, ad angolo, a bandiera e, grazie ad una base opzionale, su canalizzazioni a vista. Il DT800 è disponibile con combinazioni diverse delle seguenti caratteristiche, in modo da adattarsi ad ogni particolare tipo di esigenza.

ANTISTRISCIAMENTO

L'antistrisciamento estende la copertura del DT800 fino alla parete sulla quale è fissato, impedendo ad un eventuale intruso di eludere la sorveglianza strisciando lungo la parete.

ANTIMASCHERAMENTO

L'antimascheramento genera un allarme su uscita dedicata quando uno dei due rilevatori viene reso inefficiente, fornendo quindi una protezione anche quando il sistema di sicurezza è disinserito.

MICROFONO

Con le centrali predisposte, il microfono integrato permette di ascoltare via telefono i suoni presenti nell'ambiente nel quale è installato il DT800, ciò permette di verificare la segnalazione di un allarme.

ANALISI AND/OR

L'analisi AND/OR permette al DT800 di generare un allarme anche quando uno solo dei suoi rilevatori genera un numero di impulsi doppio rispetto a quelli programmati per il modo di funzionamento AND, così da risolvere quelle situazioni nelle quali uno dei due rilevatori non è in grado di segnalare l'intrusione.

IMMUNITÀ AGLI ANIMALI DOMESTICI

L'immunità agli animali domestici consente al DT800 di essere usato anche negli ambienti che sono frequentati dagli "amici a quattro zampe" senza che sia necessario limitare la loro libertà di movimento quando il sistema di sicurezza è inserito.

CARATTERISTICHE

- Antenna radar in banda X
- PIR a doppio elemento
- Portata 12m
- Copertura orizzontale di 80°
- Uscita NC 100mA relè allo stato solido
- Antisabotaggio
- Alimentazione 10-15Vdc
- Corrente di funzionamento (assorbimento) 15mA (25mA max)
- Tre allarmi/walk test LED (visibili frontalmente)
- Supporto girevole opzionale
- Base con canalizzazione per cavi
- Microfono integrato opzionale
- Memoria allarme
- Spegnimento da remoto del radar
- Spegnimento da remoto dei LED walk-test
- Regolabile per:
- Sensibilità microfono
- Portata PIR
- Portata microonda
- Immunità agli animali domestici (fino a 20 Kg)

DT800

The DT800 is a dual technology device that combines a sensitive microwave detector and a reliable infrared detector in a smart container. The combination of these two technologies allow the DT800 to handle situations that normally put single technology detectors into a critical position.



The use of a microprocessor for the digital treatment of alarm signals also implements functions such as the functioning mode AND or AND/OR, the possibility of programming the number of pulses required to generate the alarm and the anti-masking that generates a tamper when one of the two detectors is masked. The DT800 can be wall, corner or side mounted, and, thanks to an optional base, also on surface wiring. The DT800 is available with different combinations of the following characteristics, so as to be sweetable for any particular type of installation.

LOOK DOWN

The Look Down extends the coverage of the DT800 up to the wall on which it is mounted, preventing an intruder who is sliding along the wall from eluding surveillance.

ANTI-MASKING

The anti-masking generates a tamper when one of the two detectors has become inefficient, therefore providing protection when the security system is disarmed.

MICROPHONE

It is possible to hear sounds, via telephone, in the environment where the DT800 is installed, with compatible control panels, by means of integrated microphone, so as to verify the signal of an alarm.

AND/OR FUNCTIONING MODE

The AND/OR functioning mode allows the DT800 to generate an alarm even when one of its detectors generates twice as many pulses with respect to those programmed for the functioning mode AND, so as to resolve situations where one of the two detectors is not able to signal the intrusion.

PET IMMUNITY

Pet immunity allows the DT800 to be used in areas frequented by our four-legged friends without limiting their freedom of movement when the security system is armed.

FEATURES

- X-band microwave radar
- Dual element PIR
- 12mt range
- 80 degree horizontal coverage
- NC 100mA solid state output
- Tamper
- 10-15Vdc operation
- 15mA (25mA max)
- Three alarm/walk test LED's (visible from front)
- Optional adjustable swivel bracket
- Base with conduct groove
- Optional integrated microphone
- Alarm memory
- Remote radar switch OFF
- Remote walk-test LED's switch OFF
- Adjustable for:
- Microphone sensitivity
- PIR range
- Microwave range
- PET immunity

DISPONIBILE NELLE SEGUENTI VERSIONI - AVAILABLE IN FOLLOWING VERSIONS

COD.	Antistrisciamento Look-Down	Antimascheramento Anti-Masking	Microfono Integrato Integrated Microphone	E/O And/Or	Immunità animali Domestici Pet Immunity
DT800-B	●			●	
DT800-M	●		●	●	
DT800-K	●	●		●	
DT800-PM			●		●



ACCESSORI - ACCESSORIES

BR-01

Snodo per fissaggio a parete e a soffitto orientabile in orizzontale e verticale.

Wall and ceiling mounting swivel, adjustable in horizontal and vertical.



SENSORI - DETECTORS

LB612 - LB812

Sensore a doppia tecnologia (infrarosso passivo più radar microonda) di ridotto ingombro e facile installazione.

Gestione degli allarmi mediante microprocessore con conteggio programmabile degli impulsi. Modo di funzionamento AND per la massima immunità ai disturbi e funzionamento AND/OR contro la possibilità di accecamento di uno dei due sensori. LED di memoria per gli allarmi verificatisi a centrale inserita e regolazioni separate per la sensibilità di entrambi i sensori.

Staffe di fissaggio per il montaggio a parete, ad angolo o inclinato per ogni possibile esigenza di orientamento del sensore. Coperchio frontale con vite di fissaggio. Il modello LB812, più economico, non è dotato di microprocessore e dispone della sola funzione AND.



CARATTERISTICHE

- Copertura infrarosso mediante 24 fasci su 4 livelli.
- Angolo di copertura della microonda: 90°.
- Portata: 12 m.
- Unità radar microonda tipo stripline funzionante in banda X.
- Tensione di alimentazione: 10 - 15 Vdc.
- Corrente di funzionamento: 20 mA
- Temperatura di funzionamento: -10 - +50 °C.
- Dimensioni (lxhxp): 60x105x44 mm
- Peso: 200 gr

LB612 - LB812

Dual technology sensor (passive infrared and microwave) neat, compact and easy to install.

Alarm analysis by means of microprocessor and programmable pulse-counter. AND function mode to optimize the immunity to interference, and AND/OR function mode to protect against blinding of one of the sensors. Alarm memory and separate sensibility adjustment for both sensors. Wall brackets for corner and angled mounting, suits all possible positioning needs.

Screw on front cover:

The economical LB812 model is not equipped with a microprocessor, and is provided with the AND function only.

FEATURES

- Infrared view by means of 24 beams on 4 levels
- Microwave view angle: 90°
- Range: 12 mt
- Microwave stripline unit: working in X band
- Voltage: 10 - 15 Vdc
- Supply current: 20 mA
- Operating temperature: -10 - +50 °C
- Overall size (wxhxd): 60x105x44 mm
- Weight: 200 gr



MC712 - MC712-E

MC712 è un sensore infrarosso a specchio dell'ultima generazione con interfaccia per sensori da tapparella o rottura vetro.

La tecnologia dello specchio fornisce un'elevata qualità dell'immagine migliorando la messa a fuoco ed aumentando il livello di energia trasmessa al sensore piroelettrico. L'architettura a microprocessore (esclusa versione MC712-E), permette, su un apposito ingresso, la connessione diretta tra MC712 ed un sensore da tapparella (o un sensore rottura vetro). Finalmente quindi in un solo punto la possibilità di monitorare due distinte situazioni. Alta immunità ai disturbi esterni elettromagnetici ed ambientali. Programmazione della sensibilità per un corretto funzionamento anche in ambienti difficili. Accurata copertura antistrisciamento. Modalità notturna (solo tapparella) selezionabile tramite apposito ingresso. Disabilitazione della visualizzazione dello stato di allarme sul LED da locale e da remoto tramite ingresso di controllo. Memoria di allarme differenziata tramite il LED rosso che mostra in modo univoco la causa che ha generato l'allarme (sensore infrarosso o ingresso per sensori tapparella). Elegante con le sue dimensioni ridotte si adatta a qualsiasi soluzione installativa.



CARATTERISTICHE

- Infrarosso passivo a specchio
- Interfaccia per sensori tapparella o rottura vetro (solo modello MC712-S)
- Tecnologia a microprocessore (eccetto MC712-E)
- Multilevel Digital Signal Processing per un'accurata rilevazione del calore umano sopra un alto range di temperatura
- Copertura antistrisciamento
- Modalità notturna
- Memoria di allarme differenziata (solo modello MC712-S)
- Programmazione della sensibilità
- Semplice installazione
- Tensione di alimentazione 10 - 15 Vdc
- Grado di protezione involuoco: IP 50
- Dimensioni (lxhxp): 55x100x40 mm
- Assorbimento 21 mA

MC712 - MC712-E

The MC712 is a combined mirror optic PIR and glassbreak or rollerblind detector interface especially designed for harsh environments.

Highly reflective and precise mirror optics transfer a remarkable level of IR energy to the sensing components to deliver unbeatable detection performance with exceptionally low false alarm rate.

The microprocessor architecture allows direct connection of a glass-break or rollerblind detector to provide single placement IR and shock-wave detection.

Selectable alarm threshold for consistent performance and reliability in hostile environments. Accurate look-down cover:

night mode (for rollerblind only). Local and remote control of visual alarm signalling on the walk-test LED. Differentiated alarm memory function provides local visual indication of alarm-cause on the walk-test LED. Elegant low profile housing.

FEATURES

- Mirror optic PIR
- Glassbreak or rollerblind detector interface (only MC712-S model)
- Microprocessor technology
- Multilevel digital signal processing for accurate detection of human IR over a broad range of temperatures
- Look-down cover
- Night mode
- Differentiated alarm memory
- Selectable alarm threshold
- Easy installation
- Operating voltage 10 - 15 Vdc
- Protection class: IP50
- Size (wxhxd): 55x100x40 mm
- Current draw 21 mA

ACCESSORI - ACCESSORIES

BR-01

Snodo per fissaggio a parete e a soffitto orientabile in orizzontale e verticale.

Wall and ceiling mounting swivel, adjustable in horizontal and vertical.



SENSORI - DETECTORI

VISUS99

Sensore volumetrico ad infrarosso passivo con copertura antistrisciamento.

Di ridotte dimensioni ed accattivante design può essere installato a parete con o senza staffa, ad angolo o mediante snodo completamente orientabile per una perfetta scelta dell'area di copertura. Disponibile con quattro diversi tipi di lenti: normale, per corridoio, per lunghe portate, a tenda. Sensore piroelettrico duale per un sicuro funzionamento anche in ambienti particolarmente difficili. Sensibilità regolabile e compensazione termica della stessa per un funzionamento uniforme a diverse temperature ambientali.

La versione con microfono integrato aggiunge a questo sensore già tecnicamente evoluto la caratteristica di ascolto ambientale. Copertura frontale con vite di fissaggio. Conforme alla norma CEI 79-2 2a Ed. 1993: livello di prestazione I.

CARATTERISTICHE

- Rilevamento mediante sensore piroelettrico duale insensibile alle variazioni di temperatura.
- Alta immunità ai disturbi esterni elettromagnetici o ambientali.
- Copertura antistrisciamento.
- Regolazione manuale della sensibilità e compensazione termica della soglia di allarme per un corretto funzionamento anche in ambienti con forti escursioni termiche.
- Ascolto ambientale preamplificato (solo versione "MIC").
- Semplice installazione.
- Tensione di alimentazione: 10 ÷ 15 Vdc.
- Assorbimento: 12 mA
- Grado di protezione involucro: IP50.
- Dimensioni (lxhxp): 55x91x47 mm
- Peso: 72 gr

VISUS99

Passive infrared motion detector with look-down cover.

This small well-designed detector may be wall mounted (with or without the bracket), corner mounted or mounted on a swivel which is easily adjustable to offer the required cover. Available with four different types of lenses: volumetric, corridor, long range and curtain.

Dual pyroelectric sensor assures reliability even in difficult environments. Manual adjustment of the alarm threshold, and thermal compensation for operating uniformity at different temperatures. The built-in microphone provides listen-in function (only "MIC" model). Screw-on front cover.

Complies with CEI standard CEI 79-2 2nd Ed. 1993 level 1.

FEATURES

- Detection by means of dual pyroelectric sensor immune to temperature changes
- High immunity against false alarms and electro-magnetic fields
- Look-down cover
- Manual adjustment of sensitivity and thermal compensation of the alarm threshold, for operating uniformity in environments with notable temperature changes
- Preamplified listen-in (only "MIC" model)
- Easy installation
- Operating voltage: 10 ÷ 15 Vdc
- Standby current: 12 mA
- Case protection grading: IP50
- Dimensions (wxhxd): 55x91x47 mm
- Weight: 72 gr



IR360

Appositamente studiato per applicazioni che non danno spazio a compromessi.

Utilizzato a soffitto in ambienti con ristretto campo visivo. IR360 utilizza una lente di Fresnell sviluppata per una rilevazione a 360° e un sensore infrarosso ottimizzato per assicurare una copertura ottimale. Minimizza l'incidenza di falsi allarmi causati da disturbi elettrici per garantire una lunga durata.

CARATTERISTICHE

- Analisi digitale del segnale per una rilevazione uniforme in tutto il campo di copertura.
- Compensazione della temperatura per un funzionamento ottimizzato anche a temperature critiche.
- Multilevel signal processing per una più accurata rilevazione dell'infrarosso umano.
- Regolazione della sensibilità per tutti i tipi di ambiente.
- Protezione contro i disturbi elettromagnetici.
- Immune a luce bianca
- Tensione di alimentazione: 9,5 a 14 Vdc.
- Assorbimento: 15 mA
- Grado di protezione involucro: IP50.
- Dimensioni (lxhxp): 115x115x25 mm
- Peso: 91 gr

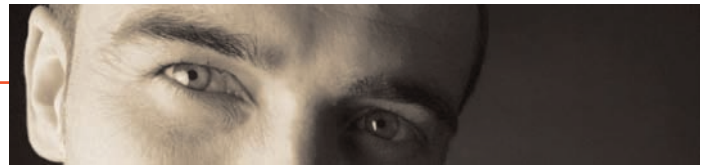
IR360

Designed for application which require high sensitivity and cover, such as rooms with large amounts of viewrestricting furniture.

The IR360 utilizes a fresnell lens for 360° cover to deliver the maximum in IR motion detection. Provides excellent RF immunity and guarantees years of trouble-free operation.

FEATURES

- Digital signal analysis for consistent detection throughout the coverage pattern
- Temperature compensation for improved performance at critical temperatures
- Multilevel signal processing for accurate detection of human IR over a broad range of temperatures
- Sensitivity adjustment to configure the detector for normal or hostile environments
- Excellent RF immunity
- Exceptional white light immunity
- Operating voltage 9,5 ÷ 14 Vdc
- Standby current: 15 mA
- Protection Class: IP50
- Size (wxhxd): 115x115x25 mm
- Weight: 91 gr



Distributed by:

BENTEL SECURITY srl

Via Gabbiano 22, Zona Industriale
S. Scolastica - 64013 Corropoli (TE) Italy
Tel. +39 0861 839060 Fax. +39 0861 839065
www.bentelsecurity.com info@bentelsecurity.com